

Checkliste- Fotoprotokoll

Allgemein

Verwenden Sie dieses Dokument als eine Orientierungshilfe, um von den Komponenten der Hauselektrik aussagekräftige Fotos für die Planung aufzunehmen.

Die Aufnahmen sollen den jeweiligen Installationsort und Verbauungsraum der elektrotechnischen Komponenten sowie die installierten Komponenten (wenn möglich inklusive Typenschilder) nachvollziehbar darstellen.

Nachfolgend entnehmen Sie ein Beispiel-Fotoprotokoll, das um technische Angaben ergänzt wurde.

Hinweis

Grundsätzlich gilt, je mehr Bildmaterial Sie uns zur Beschaffenheit der vorhandenen Gebäudeinstallation vorlegen, desto besser. Nehmen Sie Komponenten in einer Detailansicht und Räume sowie Lagebeziehungen in einer Makroansicht auf.

Worüber soll das Fotoprotokoll Auskunft geben?

Elektrische Dimension (1 – 4)

Die Abstufung der Ebenen erfolgt hierarchisch.

Ebene 1: Hausanschluss/ Hausanschlusskasten

Ebene 2: Unterverteiler mit Lasttrenner + optional Messwandler

Ebene 3: Zählerschrank (z.B. Allgemeinstromzähler, Zähler für Ladeinfrastruktur)

Ebene 4: Sicherungskasten nach dem Stromzähler

Räumliche Dimension

Elemente: Nischen, freie Wände, Raumaufteilungen / Raumgrößen

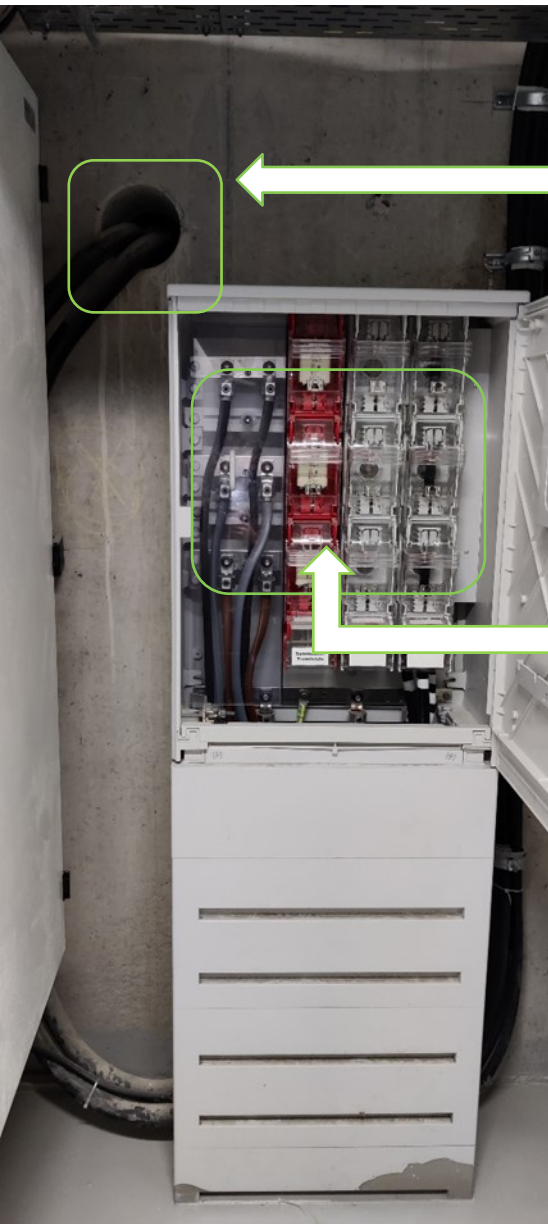
Mail: info@chargetic.de

Tel.: +49 176 3635 0343

Web: www.chargetic.de



Ebene 1: Hausanschluss / Hausanschlusskasten



Hausanschluss

Eintritt der
Hauptanschlussleitung in das
Gebäude (z.B. über eine
Mehrspartenhauseinführung)

Hausanschlusskasten

Hauptabsicherung des
Hausanschlusses

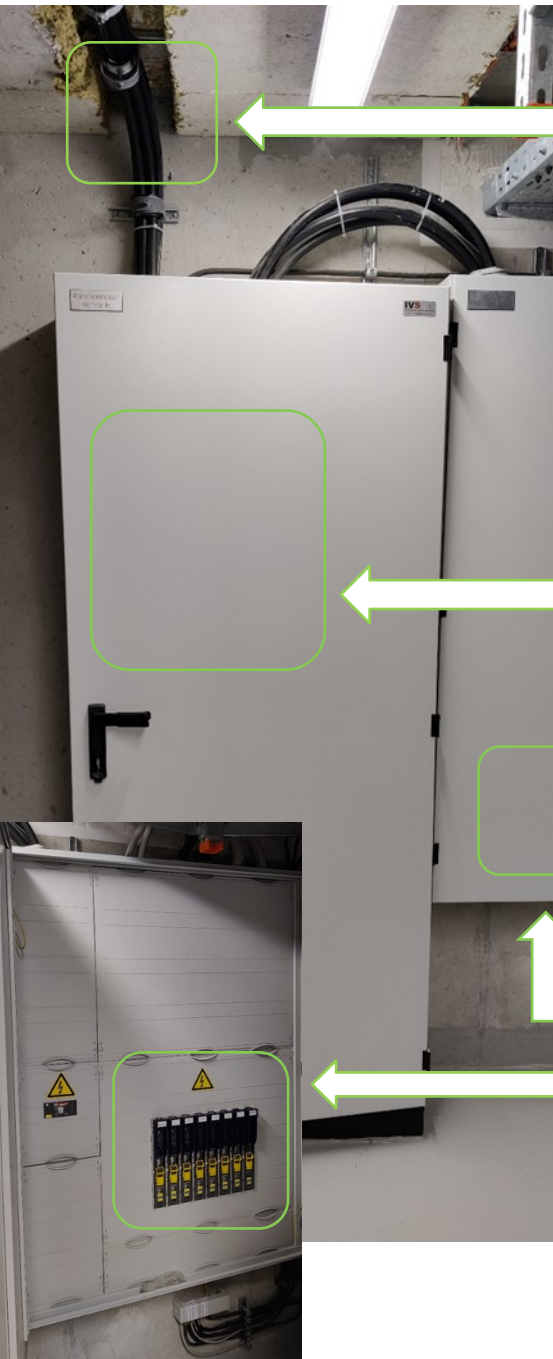
Mail: info@chargetic.de

Tel.: +49 176 3635 0343

Web: www.chargetic.de



Ebene 2: Unterverteiler mit Lasttrenner + optional Messwandler



**Zuleitung vom
Hausanschlusskasten**

Messwandleranlage (optional):

Messung des
Gesamtverbrauchs der
Immobilie.

Unterverteiler mit Lasttrenner

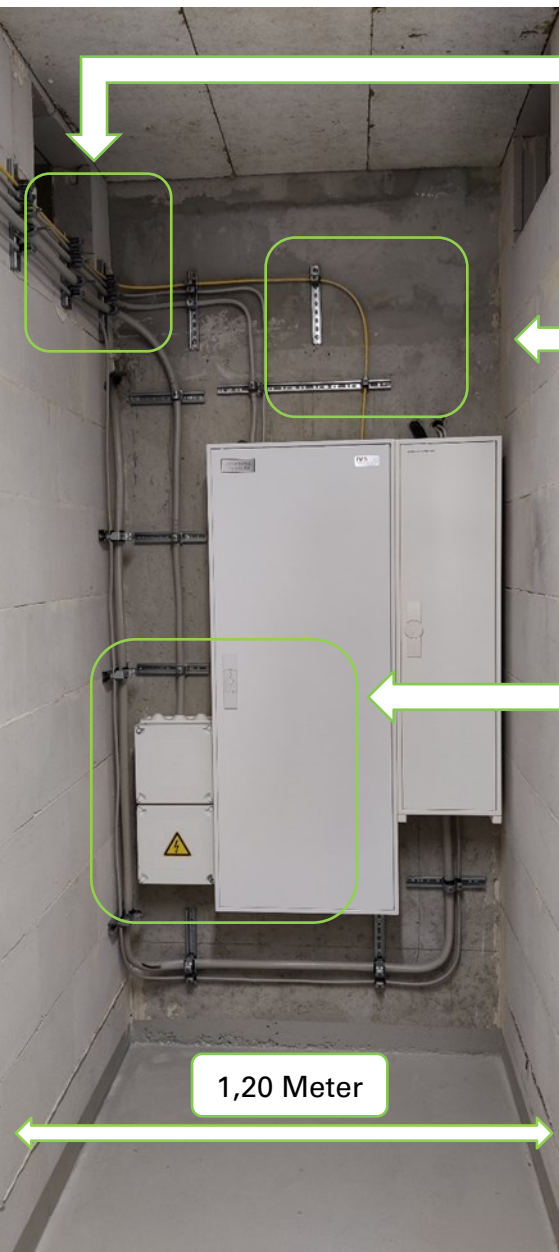
Lasttrennsicherungen (NH-
Sicherungen) mit einem
abgesicherten Abgang pro
Stromzähler bzw.
Stromzählergruppe

Mail: info@chargetic.de

Tel.: +49 176 3635 0343

Web: www.chargetic.de



Ebene 3: Zählerschrank
(Allgemeinstromzähler, Zähler für Ladeinfrastruktur)

Zuleitung vom Unterverteiler

Installationswand

**Zählerschrank für
Allgemeinstromzähler**

mit vorgelagertem
Überspannungsschutz

Hinweis: An den Seitenwänden
ist eine Installation von
Zählerschränken auf Grund der
geringen Raumbreite möglich
(mind. 150 cm)

1,20 Meter

Mail: info@chargetic.de

Tel.: +49 176 3635 0343

Web: www.chargetic.de



Ebene 4: Sicherungskasten



Musterbeispiel
Sicherungskasten

Mail: info@chargetic.de

Tel.: +49 176 3635 0343

Web: www.chargetic.de

